



ALLBRASS

arte para artistas





ALLBRASS

Somos una fábrica dedicada a la producción de boquillas y accesorios de alta calidad con acabados excepcionales para instrumentos musicales de metal.

Las boquillas que fabricamos están elaboradas en tornos CNC de altísima precisión, para después una a una ser inspeccionadas por personal altamente calificado utilizando herramientas de alta precisión.

Repetimos este mismo proceso para cada artículo, asegurándonos de que cada accesorio que compres en All Brass esté minuciosamente controlado, y por lo tanto garantizado.

Nuestros productos son utilizados por artistas de renombre en todo el mundo.

Como dueño de la empresa y trompetista que participa activamente en la escena musical, tengo un conocimiento genuino de lo que tú como músico de vientos metal esperas de los productos que compras, ya sean boquillas o accesorios para tocar, accesorios de estudio o productos de limpieza para tu instrumento.

Pablo Jorge Quiroga

Índice del Catálogo All Brass

1. Introducción

Presentación de la empresa
Filosofía de calidad y control

2. **Conceptos clave de las boquillas** para instrumentos de viento
Elementos fundamentales que influyen en el sonido y la proyección

- Cámara
- Grano
- Apoyo
- Descarga

Modelos de boquillas para trompeta

- Descripción general
- Características de cada modelo

3. Modelos de trompeta

3.1 Modelos híbridos de trompeta

4. Modelos de boquillas para trombón

5. Modelos de fliscorno

Modelos de boquillas para corno

- Modelos standard y pesados

Modelos de boquillas para corneta

- Descripción general

6. Accesorios y productos de lubricación

- Accesorios para tocar y estudiar
- Limpieza y lubricación de instrumentos

7. Tabla comparativa de boquillas

- Equivalencias y medidas

8. Contacto y redes sociales

- Información de contacto
- Sitio web y redes sociales

INDUSTRIA S.A.P.


ALLBRASS

Boquillas All Brass

A la hora de seleccionar una boquilla para instrumentos musicales de bronce, hay que procurar...

- Comodidad en la ejecución (que la boquilla resulte cómoda a los labios y que el sonido fluya fácilmente en la mayor extensión posible de registro)
- El timbre del sonido sea adecuado a las necesidades del estilo musical que quiero tocar (si voy a tocar música clásica buscaré una boquilla con un sonido amplio, brillante pero no filoso y con muchos armónicos. Si voy a tocar una primera trompeta de música popular, buscaré una boquilla con sonido filoso, con proyección hacia el frente y en lo posible que me facilite los registros agudos.)

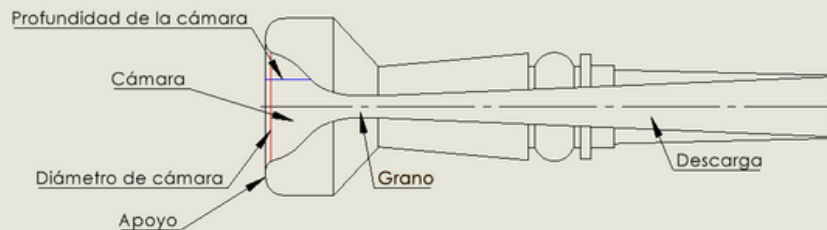
Es por ello que All Brass posee una extensa gama de boquillas con el fin de ofrecer el máximo número de posibilidades al instrumentista. Una boquilla All Brass cuidadosamente seleccionada puede ayudar a mejorar tu relación con el instrumento, permitiendo que puedas expresarte con el sonido justo dentro de tu estilo musical.

Conceptos clave de las boquillas

Las partes fundamentales de la boquilla, que hacen que tu sonido y tu proyección sean distintas son: la **cámara, el grano, el apoyo y la descarga**, y en segundo plano, la distribución de los pesos en el exterior de la boquillas (formato externo).

Como músico de bronce te beneficiará mucho conocer y comprender como las distintas partes de las boquillas inciden en tu comodidad y sonido.

A continuación te haremos una pequeña reseña de como cada una de estas interviene en los resultados que tú estas buscando.



Al elegir una combinación de diseño de **cámara, grano, apoyo y descarga**, considera los efectos de cada uno:

Cámara

- 1) **Diámetro grande:** Aumenta el volumen y el control. Al vibrar mayor porción de labio la fatiga al tocar es mayor.
 - **Combinada con cámara profunda:** sonido amplio con muchos armónicos. Ideal música clásica, música de cámara, solista de Jazz (Chet Baker). La porción de labio que vibra es mayor, por lo tanto más músculos involucrados, esto aumenta la fatiga, que se traduce por lo general en un menor dominio del registro agudo.
 - **Combinada con cámara poco profunda:** El sonido se hace más filoso y la proyección del mismo es más frontal. Ideal para quien toca con boquilla grande y necesita en algún momento realizar trabajos de Leader, o para quien haciendo trabajos de registro se le dificulta el dominio en diámetros pequeños.
- 2) **Diámetro pequeño:** Sonido más filoso, para trabajo de Leader. Todas las notas están más cerca, hay que ser más preciso al momento de tocar. Al vibrar una porción de labio más pequeña, la fatiga al tocar es menor.
 - **Combinada con cámara poco profunda:** Ideal para registros agudos, música popular, primera trompeta. Dificulta las notas graves. Sonido muy filoso y con proyección hacia adelante. **Peligro:** si estás acostumbrado a tocar con boquillas profundas y a ingresar mucho labio dentro de la boquilla, posiblemente la boquilla poco profunda se tape y no suene. Este efecto lo notarás al rato de tocar cuando el labio se inflame, por lo tanto recomendamos probar este tipo de boquillas en todas las condiciones posibles.
 - **Combinada con cámara profunda:** Sonido menos filoso que con cámara poco profunda, si bien en general no son boquillas cansadoras y las puedo usar para notas agudas me permiten la ejecución de notas graves con más facilidad que con cámara poco profunda. Evita el accidente de tapado con el labio inflamado.

Apoyo

- **Ancho:** Aumenta la resistencia. Ideal para trabajos de registro o trabajos de muchas horas o de esfuerzo. Shows largos o extenuantes (cumbia, merengue o salsa), bandas militares, marching bands.
- **Estrecho:** Mejora la flexibilidad.
- **Redondeado:** Mejora la comodidad.
- **Afilado:** Aumenta el brillo y la precisión del ataque. Pero se corre peligro de lesiones.

Grano

- **Grande:** El aire corre con más facilidad, vas a sentir que fluye libremente. Volumen grande y sonido lleno. Mejora el registro, pero debido a la mayor circulación de aire por los labios la musculatura deberá trabajar más y habrá más cansancio, lo que con las horas redundará en una disminución del registro. Por lo tanto, requiere un buen entrenamiento.
- **Pequeña:** Aumenta la resistencia al paso del aire, sonido no tan lleno pero brillante. Menor cansancio por la menor circulación de aire lo que asegura mayor efectividad.

Trompeta

Modelos tradicionales



Modelo Standard

Boquilla para trompeta modelo standard. Realizada en bronce torneado con un baño de plata u oro de espesor. Estuche de cartón.



Modelo Pesado

Boquilla para trompeta modelo pesada. Realizada en bronce torneado, con un baño de plata u oro de espesor. Estuche de cartón.



Modelo Liviano

Boquilla para trompeta modelo ultra liviana. Realizada en bronce torneado, con un baño de plata u oro de espesor.

Modelos Especiales



Modelo NV

Boquilla para trompeta modelo de autor. Su nuevo diseño exterior permite una circulación de aire más fluida, con menos retención. Apoyo redondeado y muy cómodo. Realizada en bronce torneado, con un baño de plata u oro de espesor.



Modelo J.C Urquiza

Realizada en bronce torneado, con un baño de plata u oro de espesor. Estuche de cartón. Solo viene en dos medidas internas
1) JP (Jazz player) Ideal para solista de jazz o música popular muy versátil.
2) LP (leader player) Ideal para primera trompeta y registros agudos.



Wider Cushiom

Boquilla para trompeta modelo standard con apoyo muy ancho que permite soportar esfuerzos importantes, ideal para lead trumpet. Requiere un entrenamiento y estudio específico para boquillas de cámara alta.



Leader Banda

Boquillas en formato standard con apoyo más ancho. Diámetro exterior del apoyo 28mm. Formatos muy convenientes para trabajos de registro y resistencia. Diámetros pequeños con apoyos cómodos y excelente descarga generan una combinación ideal para realizar trabajos exigidos en agudos.

Trompeta

Modelos Hybrid Tradicionales



Boquilla para trompeta modelo Hybrid standard.
La copa de la boquilla Hybrid está fabricada en madera (curupay - quebracho colorado). La totalidad de la descarga, a partir del grano, en bronce torneado con un baño de plata de espesor.
Estuche de cartón.
Medidas internas: 1, 11/4C, 1 1/2C, 2B, 3C



Boquilla para trompeta modelo Hybrid pesada.
La copa de la boquilla Hybrid está fabricada en madera (curupay - quebracho colorado). La totalidad de la descarga, a partir del grano, en bronce torneado con un baño de plata de espesor.
Estuche de cartón.
Medidas internas: 1, 1 1/2C, 1 1/4C, 2B, 3C

Modelo Especial



Modelo Hybrid Juan C. de Urquiza.
La copa de la boquilla Hybrid está fabricada en madera (curupay - quebracho colorado). La totalidad de la descarga, a partir del grano, en bronce torneado con un baño de plata de espesor.
Estuche de cartón.
Sólo viene en dos medidas internas 1) JP (Jazz player - diámetro sutilmente más pequeño que la 3C - apoyo muy cómodo - cámara en C con conicidad a la entrada del grano) Ideal para solista de jazz o música popular muy versátil.
2) LP (leader player - igual diámetro y apoyo que la JP - cámara pequeña y plana) Ideal para primera trompeta y registros agudos.

Trombón

Modelos tradicionales

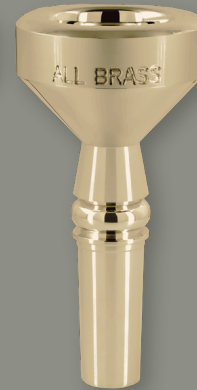


Modelo Pesado

Boquilla para trombón modelo pesado. Para calibre grande o pequeño. Realizada en bronce torneado, con un baño de plata u oro de espesor.

Medidas internas:

- 12C (24,06mm)
- 6 (25,03mm)
- 5G (25,31mm)



Modelo Standard

Boquilla para trombón modelo standard. Para calibre grande o pequeño. Realizada en bronce torneado, con un baño de plata u oro de espesor.

Medidas internas:

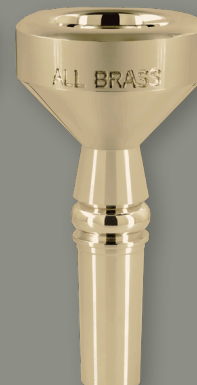
- 12C (24,06mm)
- 6 (25,03mm)
- 5G (25,31mm)

Modelos Especiales



Modelo Generación X

Serie de boquilla Generación X. Modelos ultra livianos con apoyo muy ancho. Van desde un diámetro 14XS (un poco más pequeño que el tradicional 12) hasta un diámetro 28XS que es casi una cámara de boquilla de trompeta. Ideales para registros altos, trabajos de mucho esfuerzo donde las cámaras pequeñas y los apoyos muy anchos ayudan mucho a sostener la embocadura. Ideales para trabajos de cancha, comparsa, marchas militares y primeros trombones de música popular.



Modelo Leader Banda

Boquillas de trombón modelo externo standard con apoyo un poco más ancho que el convencional.

Flugel



Modelo J.C de Urquiza
Boquilla para flugel horn modelo Juan Cruz de Urquiza.
Peso 109 Grs
Realizada en bronce torneado con un baño de plata de espesor.
Estuche de cartón.
Cámara cónica, excelente diseño.



Modelo Pesado
Boquilla para flugel horn modelo pesado. Peso 98 Grs
Realizada en bronce torneado con un baño de plata de espesor.
Estuche de cartón.
Cámara cónica, diferentes medidas internas

Corno

En proyecto / no hay stock



Modelo Standard
Boquilla de corno peso standard.



Modelo Pesado
Boquilla de corno pesada.

Corneta

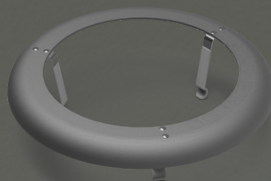
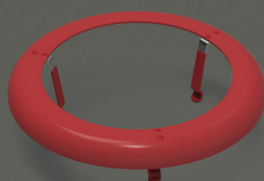
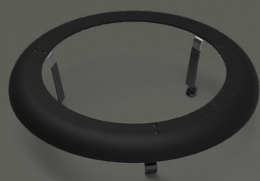


Modelo Standard
Boquilla de corno peso standard.



Modelo Pesado
Boquilla de corno pesada.

Accesorios para tocar



Resonadores para trompeta



Aro intensificador de sonido



Will Mute

Accesorios para estudio

Kit de estudio con lead pipe



Semi kit de estudio sin lead pipe



Aro zumbador



Beepers



Corno

Trombón



Limpieza y lubricación del instrumento

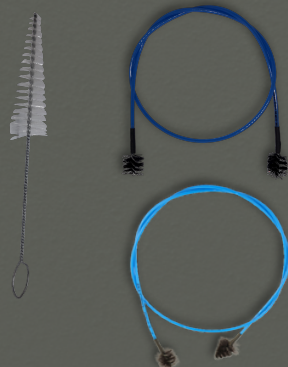


Aceite lubricante para pistones y rotary



Grasa para lubricar bombas

Cepillos



Kits de limpieza de trompeta y trombón

Tabla comparativa / medidas

Boquillas	Forma externa	Ø Externo	Ø Cámara	Equivalencias	Profund.	Apoyo	Grano	Largo total	Descripción Formato	Uso
Trompeta										
1	Standard - Pesada	27,3	17,12	1 Bach	9,52	5,09	3,7	87,3	Cámara en C muy profunda diámetro muy grande. Apoyo redondo, sin filo.	Sonido amplio, potente, dulce, redondo. Usada en música clásica, baladistas populares. Requiere un entrenamiento de embocadura importante.
1C	Standard - Pesada	27,3	16,9	1C Bach	9,37	5,2	3,7	87,3	Cámara en C muy profunda, diámetro muy grande. Apoyo semi plano con curvatura hacia la cámara.	Sonido amplio, potente, dulce, redondo. Muy usada en música clásica, baladistas populares. Requiere un entrenamiento de embocadura importante.
1D	Standard - Pesada - Ultra Liviana	27,3	16,91	1D Bach	8,43	5,195	3,7	87,3	Cámara en D semi profunda, diámetro grande. Apoyo semi plano con curvatura hacia la cámara.	Sonido amplio, potente y brillante. Opción para registro agudo. Requiere un entrenamiento de embocadura.
1 1/4C	Standard - Pesada	27,3	16,9	1 1/4C Bach	9,14	5,2	3,7	87,3	Cámara en C profunda diámetro muy grande. Apoyo redondo, con más curvatura hacia la cámara.	Sonido amplio, potente, dulce, redondo. Usada en música clásica, baladistas populares. Requiere un entrenamiento de embocadura.
1 1/4D	Standard - Pesada	27,3	16,95	1 1/4D Bach	8,38	5,175	3,7	87,3	Cámara en D semi profunda diámetro grande, sutil conicidad a la entrada del grano. Apoyo semi plano con más curvatura hacia la cámara.	Sonido amplio, potente, filoso. Opción para registro agudo. Requiere un entrenamiento de embocadura.
1 1/2C	Standard - Pesada	27,3	16,64	1 1/2C Bach	9,28	5,33	3,65	87,3	Cámara en C profunda diámetro grande. Apoyo redondo, con más curvatura hacia la cámara.	Sonido amplio, potente, dulce, redondo. Usada en música clásica, baladistas populares. Requiere un entrenamiento de embocadura.
2E	Standard - Pesada	27,1	16,23			5,435	3,6	88,6		
2A	Standard - Pesada - Ultra Liviana	27,1	16,19	14a4a Shilke	7,33	5,455	3,6	88,6	Cámara en A (entre D y V) poco profunda, diámetro chico. Apoyo semi plano.	Sonido muy brillante y filoso. Usada en música popular ideal para lead trumpet. Buena ubicación del registro agudo. Requiere un entrenamiento y estudio específico para boquillas de cámara alta.
2F	Standard - Pesada	27,1	16,24	Entre 14a Y 14B Shilke	7,95	5,43	3,6	88,6	Cámara en V profundidad media, diámetro chico. Apoyo semi plano.	Sonido potente y cálido de gran proyección. Usada en música popular ideal para lead trumpet. Excelente balance y gran comodidad en todo registro. Requiere un entrenamiento y estudio específico para boquillas de cámara alta.
2B	Standard - Pesada - Ultra Liviana	27,1	16,26	14B Shilke	8,36	5,42	3,6	88,6	Cámara en V cónica profundidad media, diámetro chico. Apoyo semi plano.	Sonido potente brillante. Para los que buscan registro pero con buena calidad tímbrica en registro medio y grave.
2C	Standard - Pesada - Ultra Liviana	27,1	16,26		9,34	5,42	3,6	88,6		
3C	Standard - Pesada	27,3	16,36	3C Bach	8,81	5,47	3,65	87,3	Cámara en C profundidad media, diámetro medio. Apoyo redondo muy cómodo.	Sonido agradable con brillo. Cómoda en todo el registro. Una de las boquillas mas usadas en música popular.
3C.	Standard - Pesada - Ultra Liviana	27,3	16,36	3C grano 3,8	8,81	5,47	3,8	87,3	Cámara en C profundidad media, diámetro medio. Apoyo redondo muy cómodo. Grano grande.	Sonido redondo y brillante. Cómoda en todo el registro. El grano grande otorga una descarga más fluida, mayor volumen y brillo, pero requiere mayor esfuerzo y entrenamiento de embocadura.
3D	Standard - Pesada - Ultra Liviana	27,3	16,51	3D Bach	7,92	5,395	3,65	87,3	Cámara en D semi alta, diámetro medio. Apoyo redondo muy cómodo.	Sonido brillante y filoso. Usada en música popular. Opción para trompeta leader, para quien está acostumbrado al diámetro 3
5C	Standard - Pesada	27,3	16,75	5C Bach	9,38	5,275	3,65	87,3	Cámara en C muy profunda, diámetro medio. Apoyo redondo, con más curvatura hacia la cámara.	Sonido redondo y agradable. Buena opción para aquellos que buscan una boquilla más descansada que una 1 1/2C.
7C	Standard - Pesada	27,3	16,6	7C Bach	9,44	5,35	3,65	87,3	Cámara en C muy profunda, diámetro medio. Apoyo redondo, con marcada curvatura hacia la cámara.	Sonido redondo y agradable. Buena facilidad en todo el registro, usada por músicos clásicos y populares. Requiere entrenamiento de embocadura. Ideal para iniciar estudios.
7D	Standard - Pesada - Ultra Liviana	27,3	16,46	7D Bach	8,47	5,42	3,65	87,3	Cámara en D profundidad media, diámetro medio. Apoyo redondo, con leve curvatura hacia la cámara.	Sonido brillante y filoso. Usada en música popular y buena opción para trompetas agudas (pícolo). Opción para trompeta leader, para quien está acostumbrado al diámetro 7.
8E	Standard	27,1	15,76		5,83	5,67	3,6	88,6		
8A	Standard - Pesada - Ultra Liviana	27,1	15,76	13a4a Shilke	6,92	5,67	3,6	88,6	Cámara en A (entre D y V) poco profunda, diámetro chico. Apoyo semi plano.	Sonido muy brillante y filoso. Usada en música popular ideal para lead trumpet. Buena ubicación del registro agudo. Requiere un entrenamiento y estudio específico para boquillas de cámara alta.
8F	Standard	27,1	15,76	No hay equivalencias	7,88	5,67	3,6	88,6	Cámara en V profundidad media, diámetro chico. Apoyo semi plano.	Sonido potente y cálido de gran proyección. Usada en música popular ideal para lead trumpet. Excelente balance y gran comodidad en todo registro. Requiere un entrenamiento y estudio específico para boquillas de cámara alta.
8B	Standard	27,1	15,76	Shilke 13B	8,22	5,67	3,6	88,6	Cámara en V cónica profundidad media, diámetro chico. Apoyo semi plano.	Sonido potente brillante. Para los que buscan registro pero con buena calidad tímbrica en registro medio y grave.
8C	Standard	27,1	15,75	Shilke 13C	9,33	5,675	3,6	88,6	Cámara en C muy profunda, diámetro medio. Apoyo redondo, con marcada curvatura hacia la cámara.	Sonido potente, dulce, redondo. Usada por baladistas populares.
12E	Standard	27,1	15,42		5,64	5,84	3,6	88,6		
12A	Standard - Ultra Liviana	27,1	15,44	6a4a Shilke	6,63	5,83	3,6	88,6	Cámara en A (entre D y V) muy poco profunda, diámetro chico. Apoyo semi plano.	Sonido muy brillante y muy filoso. Usada en música popular ideal para lead trumpet. Buena ubicación del registro agudo. Requiere un entrenamiento y estudio específico para boquillas de cámara alta.
12F	Standard	27,1	15,43		7,7	5,835	3,6	88,6		
12B	Standard	27,1	15,44		8,22	5,83	3,6	88,6		



12C	Standard	27,1	15,44		9,33	5,83	3,6	88,6		
12AW	Standard	28	15,43	6a4a Shilke apoyo ancho	6,51	6,285	3,6	88,6	Cámara en A (entre D y V) muy poco profunda, diámetro chico. Apoyo semi plano.	Sonido muy brillante y muy filoso. Usada en música popular ideal para lead trumpet. Buena ubicación del registro agudo. Requiere un entrenamiento y estudio específico para boquillas de cámara alta.
12ASW	Standard	28	15,43	6a4a Shilke apoyo ancho, cámara más levantada	6,41	6,285	3,6	88,6	Cámara en A (entre D y V) muy poco profunda (menos profunda que la 12AW), diámetro chico. Apoyo semi plano.	Sonido muy brillante y muy filoso. Usada en música popular ideal para lead trumpet. Buena ubicación del registro agudo. Requiere un entrenamiento y estudio específico para boquillas de cámara alta.
15AW	Standard	28	14,82	No hay equivalencias	6,66	6,59	3,6	88,6	Cámara en A (entre D y V) muy poco profunda, diámetro muy chico. Apoyo semi plano.	Sonido muy brillante y muy filoso. Usada en música popular ideal para lead trumpet. Buena ubicación del registro agudo. Requiere un entrenamiento y estudio específico para boquillas de cámara alta.
4D NV	NV - Naturalmente Versatil	26,95	16,43	3D Bach	7,57	5,26	3,58	89	Cámara en C semi alta, diámetro medio. Apoyo redondo muy cómodo. Formato exterior diferente, con otra distribución del peso, genera una descarga más fluida de aire.	Naturalmente Versatil. Sonido brillante. Debido a su formato externo distinto y a la nueva distribución de pesos muy buena descarga y sensación de aire libre. Buena ubicación del registro agudo. Buena combinación con la 6LNV.
6L NV	NV - Naturalmente Versatil	26,95	15,83	No hay equivalencias	6,7	5,56	3,6	89	Cámara en D muy poco profunda. Diámetro chico. Con subcámara al ingreso del grano. Apoyo redondo muy cómodo	
6S NV	NV - Naturalmente Versatil	26,47	15,72	No hay equivalencias	6,14	5,375	3,65	89	Cámara en D muy poco profunda. Diámetro chico. Apoyo redondo fino	Naturalmente Versatil. Sonido brillante y con filo. Debido a su formato externo distinto y a la nueva distribución de pesos muy buena descarga y sensación de aire libre. Buena ubicación del registro agudo. Requiere un entrenamiento y estudio específico para boquillas de cámara alta.
4FTR NV	NV - Naturalmente Versatil	27,4	16,7		12,15	5,35	4,25	89		
Modelos Especiales										
Mariachi	Standard	27,1	16,19	14a4a Shilke	7,33	5,455	3,6	88,6	Cámara en A (entre D y V) poco profunda, diámetro chico. Apoyo semi plano.	Sonido muy brillante y filoso. Usada en música popular ideal para Mariachi. Buena ubicación del registro agudo. Requiere un entrenamiento y estudio específico para boquillas de cámara alta.
Mariachi 2	Standard	27,1	15,76	Simil 13a4a Shilke	6,92	5,67	3,6	88,6	Cámara en A (entre D y V) poco profunda, diámetro chico. Apoyo semi plano.	Sonido muy brillante y filoso. Usada en música popular ideal para lead trumpet. Buena ubicación del registro agudo. Requiere un entrenamiento y estudio específico para boquillas de cámara alta.
Pop-Salsa	Pesada	27,1	16,19		7,33	5,455	3,6	88,6	Cámara en A (entre D y V) poco profunda, diámetro chico. Apoyo semi plano.	Sonido muy brillante y filoso. Usada en música popular ideal para lead trumpet. Buena ubicación del registro agudo. Requiere un entrenamiento y estudio específico para boquillas de cámara alta.
Pop-Salsa 2	Pesada	27,1	15,76	Simil 13a4a Shilke Pesada	6,92	5,67	3,6	88,6	Cámara en A (entre D y V) poco profunda, diámetro chico. Apoyo semi plano.	Sonido muy brillante y filoso. Usada en música popular ideal para lead trumpet. Buena ubicación del registro agudo. Requiere un entrenamiento y estudio específico para boquillas de cámara alta.
Modelos Leader Banda										
Leader Banda 2F	Standard	28	16,31		8,11	5,845	3,6	88,6	Cámara en A (entre D y V) poco profunda, diámetro chico. Apoyo ancho y semi plano.	Sonido potente y cálido de gran proyección. Usada en música popular ideal para lead trumpet. Excelente balance y gran comodidad en todo registro. Requiere un entrenamiento y estudio específico para boquillas de cámara alta.
Leader Banda B	Standard - Ultra Liviana	28	16,29	2B Shilke apoyo ancho	8,37	5,855	3,6	88,6	Camara en B cónica, profundidad media, diámetro chico. Apoyo ancho y semi plano.	Sonido potente brillante. Para los que buscan registro pero con buena calidad tímbrica en registro medio y grave. Apoyo ancho.
Leader Banda D	Standard	28	16,34	2A Shilke apoyo ancho	7,23	5,83	3,7	88,6	Cámara en D con concidad en el inicio del grano, poco profunda, diámetro chico. Apoyo ancho y semi plano.	Sonido muy brillante y filoso. Usada en música popular ideal para lead trumpet. Buena ubicación del registro agudo. Requiere un entrenamiento y estudio específico para boquillas de cámara alta.
3D Leader	Standard	27,1	16,23	No hay equivalencias	6,82	5,435	3,7	81,2	Cámara en D con concidad en la descarga, poco profunda, diámetro chico. Apoyo semi plano.	Sonido muy brillante y filoso. Usada en música popular ideal para lead trumpet. Buena ubicación del registro agudo. Requiere un entrenamiento y estudio específico para boquillas de cámara alta.
Leader banda J	Standard	28	16,36	No hay equivalencias	6,81	5,82	3,7	81,2	Cámara en D con continuación cónica, poco profunda, diámetro chico. Apoyo ancho y semi plano.	Sonido muy brillante y filoso. Usada en música popular ideal para lead trumpet. Buena ubicación del registro agudo. Requiere un entrenamiento y estudio específico para boquillas de cámara alta.
Leader Banda L	Standard	28	16,23	No hay equivalencias	6,35	5,885	3,7	88,6	Cámara en C, muy poco profunda, diámetro chico. Apoyo ancho y semi plano.	Sonido muy brillante y filoso. Usada en música popular ideal para lead trumpet. Buena ubicación del registro agudo. Requiere un entrenamiento y estudio específico para boquillas de cámara alta.
Leader banda K	Standard - Ultra Liviana	28	16,18	No hay equivalencias	6,93	5,91	3,7	88,6	Cámara en D con concidad en el inicio del grano, muy poco profunda, diámetro muy chico. Apoyo ancho y semi plano.	Sonido muy brillante y filoso. Usada en música popular ideal para lead trumpet. Buena ubicación del registro agudo. Requiere un entrenamiento y estudio específico para boquillas de cámara alta.
Leader banda KS	Standard - Ultra Liviana	28	15,9	No hay equivalencias	6,61	6,05	3,7	88,6	Cámara en D con concidad en el inicio del grano, muy poco profunda, diámetro muy chico. Apoyo ancho y semi plano.	Sonido muy brillante y filoso. Usada en música popular ideal para lead trumpet. Buena ubicación del registro agudo. Requiere un entrenamiento y estudio específico para boquillas de cámara alta.
Leader Banda 7D	Standard	28	16,48	7D Bach apoyo sutilmente más ancho	8,49	5,76	3,65	88,6	Cámara en D semi alta, diámetro medio. Apoyo ancho semi flat, muy cómodo.	Sonido brillante y filoso. Usada en música popular. Opción para trompeta leader, para quien está acostumbrado al diámetro 7

Modelos Generación X										
15LXS1	Standard	29,3	14,39		5,29	7,47	3,6	81,2	Cámara muy elevada fondo plano. Diámetro chico. Apoyo muy ancho y semi plano	Apoyo muy ancho permite soportar esfuerzos importantes. Sonido muy brillante y muy filoso. Usada en música popular ideal para lead trumpet. Buena ubicación del registro agudo. Requiere un entrenamiento y estudio específico para boquillas de cámara alta.
15AXS1	Standard	29,3	14,35		6,31	7,475	3,6	81,2	Cámara elevada. Diámetro medio. Apoyo muy ancho y semi plano	Apoyo muy ancho permite soportar esfuerzos importantes. Sonido muy brillante y muy filoso. Usada en música popular ideal para lead trumpet. Buena ubicación del registro agudo. Requiere un entrenamiento y estudio específico para boquillas de cámara alta.
15BXS1	Standard	29,3	14,58		6,76	7,36	3,6	81,2	Cámara elevada en V inclinación media. Diámetro chico. Apoyo muy ancho y semi plano	Apoyo muy ancho permite soportar esfuerzos importantes. Sonido muy brillante y muy filoso. Usada en música popular ideal para lead trumpet. Buena ubicación del registro agudo. Requiere un entrenamiento y estudio específico para boquillas de cámara alta.
15CXS1	Standard	29,3	14,75		7,55	7,275	3,6	81,2	Cámara intermedia en C. Diámetro chico. Apoyo muy ancho y semi plano	Apoyo muy ancho permite soportar esfuerzos importantes. Sonido muy brillante y muy filoso. Usada en música popular ideal para lead trumpet. Buena ubicación del registro agudo. Requiere un entrenamiento y estudio específico para boquillas de cámara alta.
16LXS1	Standard	29,3	15,83		5,49	6,735	3,6	81,2	Cámara muy elevada fondo plano. Diámetro medio. Apoyo muy ancho y semi plano	Apoyo muy ancho permite soportar esfuerzos importantes. Sonido muy brillante y muy filoso. Usada en música popular ideal para lead trumpet. Buena ubicación del registro agudo. Requiere un entrenamiento y estudio específico para boquillas de cámara alta.
16AXS1	Standard	29,3	15,92		6,56	6,69	3,6	81,2	Cámara elevada. Diámetro medio. Apoyo muy ancho y semi plano	Apoyo muy ancho permite soportar esfuerzos importantes. Sonido muy brillante y muy filoso. Usada en música popular ideal para lead trumpet. Buena ubicación del registro agudo. Requiere un entrenamiento y estudio específico para boquillas de cámara alta.
16BXS1	Standard	29,3	15,93		7,11	6,685	3,6	81,2	Cámara elevada en V inclinación media. Diámetro medio. Apoyo muy ancho y semi plano	Apoyo muy ancho permite soportar esfuerzos importantes. Sonido brillante y filoso. Usada en música popular ideal para lead trumpet. Buena ubicación del registro agudo. Requiere un entrenamiento y estudio específico para boquillas de cámara alta.
16CXS1	Standard	29,3	15,98		7,53	6,66	3,6	81,2	Cámara intermedia en C. Diámetro medio. Apoyo muy ancho y semi plano	Apoyo muy ancho permite soportar esfuerzos importantes. Sonido brillante. Usada en música popular ideal para lead trumpet. Buena ubicación del registro agudo. Requiere un entrenamiento y estudio específico para boquillas de cámara alta.
BBDX	Standard	29,3	16,34		7,23	6,48	3,7	88,6	Cámara en D con continuación cónica, poco profunda, diámetro chico. Apoyo muy ancho y semi plano.	Sonido muy brillante y filoso. Usada en música popular ideal para lead trumpet. Buena ubicación del registro agudo. Requiere un entrenamiento y estudio específico para boquillas de cámara alta.
BBKX	Standard	29,3	16,18		6,88	5,91	3,7	88,6	Cámara en D con continuación cónica, poco profunda, diámetro chico. Apoyo muy ancho y semi plano.	Sonido muy brillante y filoso. Usada en música popular ideal para lead trumpet. Buena ubicación del registro agudo. Requiere un entrenamiento y estudio específico para boquillas de cámara alta.
BBKSX	Standard	29,3	15,9		6,56	6,05	3,7	88,6	Cámara en D con continuación cónica, poco profunda, diámetro chico. Apoyo muy ancho y semi plano.	Sonido muy brillante y filoso. Usada en música popular ideal para lead trumpet. Buena ubicación del registro agudo. Requiere un entrenamiento y estudio específico para boquillas de cámara alta.
BBJX	Standard	29,3	16,36		6,81	6,47	3,7	81,2	Cámara en D con continuación cónica, poco profunda, diámetro chico. Apoyo muy ancho y semi plano.	Sonido muy brillante y filoso. Usada en música popular ideal para lead trumpet. Buena ubicación del registro agudo. Requiere un entrenamiento y estudio específico para boquillas de cámara alta.
B8AX	Standard	29,3	15,77	13a4a Shilke con apoyo ancho	6,92	6,765	3,6	88,6		
Modelos Artista										
J.C. Urquiza JP	Propia	27,1	16,11		8,81	5,495	3,7	81,2	Cámara en C con mucha conicidad en la descarga, profundidad media, apoyo redondo muy cómodo.	Sonido redondo y agradable limitado por el diámetro pequeño. Ideal para música popular, solista de jazz, muy versátil, combina bien registro con un buen sonido en los graves.
J.C. Urquiza LP	Propia	27,1	16,16		6,23	5,47	3,5	81,2	Cámara en D muy poco profunda. Si bien su diámetro es más chico a 1,5 mm de profundidad la sensación del apoyo es muy parecida a su pareja JP. Apoyo redondo muy cómodo.	Sonido muy brillante y filoso. Usada en música popular ideal para lead trumpet. Buena ubicación del registro agudo. Requiere un entrenamiento y estudio específico para boquillas de cámara alta.
Crespo Model 3,8	Propia	28,3	16,77	Entre 1C - 1 1/4C Bach	9,35	5,765	3,8	81,2	Cámara en C con conicidad a la entrada del grano, muy profunda diámetro muy grande. Apoyo ancho pero redondeado.	Sonido amplio, potente, dulce, redondo y brillante a la vez. Muy cómoda al tocar. Usada en música clásica. Excelente respuesta en los pianos. Requiere un entrenamiento de embocadura importante.
Crespo Model 3,65	Propia	28,3	16,77	Entre 1C - 1 1/4C Bach	9,35	5,765	3,65	81,2	Cámara en C con conicidad a la entrada del grano, muy profunda diámetro muy grande. Apoyo ancho y plano.	Sonido amplio, potente, dulce, redondo y brillante a la vez. Muy cómoda al tocar. Usada en música clásica. Excelente respuesta en los pianos. Requiere un entrenamiento de embocadura importante.
BJT	NV - Naturalmente Versatil	27,5	16,19		7,35	5,655	3,5	89		
Modelos Aniversario										
BJA	NV - Naturalmente Versatil	27,1	16,4		8,36	5,35	3,6	89		
BVA	NV - Naturalmente Versatil	27,1	16,3		7,95	5,4	3,6	89		
BMA	NV - Naturalmente Versatil	27,1	16,18		7,33	5,46	3,6	89		



BM2A	NV - Naturalmente Versatil	27,1	15,77		6,92	5,665	3,6	89		
BJTA	NV - Naturalmente Versatil	27,5					3,5	89		
BLA	NV - Naturalmente Versatil	27,1	16,23		6,82	5,435	3,7	89		
BSLA	NV - Naturalmente Versatil	27,1	16,17		6,23	5,465	3,5	89		
BEA	NV - Naturalmente Versatil	28	15,47		6,51	6,265	3,6	89		
B1CA	NV - Naturalmente Versatil	27,3	16,98		9,37	5,16	3,75	89		
B112CA	NV - Naturalmente Versatil	27,3	16,64		9,28	5,33	3,65	89		
B3CA	NV - Naturalmente Versatil	27,3	16,56		8,81	5,37	3,65	89		
Flugel Horn										
BF1	Pesada	27,3	17,04	Bach 1FL	14,67	5,13	4	65,7	Cámara cónica. Diámetro grande. Profunda	Apoyo muy cómodo, sonido grande, potente. Muchos armónicos, brillante.
BF3	Pesada	27,3	16,49	Bach 3FL	13,76	5,405	4	65,7	Cámara cónica. Diámetro medio chico. Profundidad media	Apoyo muy cómodo. Muy cómoda, brillante. Ideal para música popular.
BF5	Pesada	27,3	16,66	Bach 5FL	14,2	5,32	4	65,7	Cámara cónica. Diámetro medio. Profundidad media	Apoyo muy cómodo, sonido grande. Sonido aterciopelado.
BFJP	Propia	27,1	16,15	Bach 8FL	13,91	5,475	3,8	65,7	Cámara cónica. Diámetro chico. Poco profunda	Apoyo similar a los modelos Urquiza de trompeta, una boquilla versatil con excelente sonido. Ideal para solista de Jazz.
BN4FL	NV - Naturalmente Versatil	27,4	16,7	Bach 5FL	12,15	5,35	4,25	73		
BN6FL	NV - Naturalmente Versatil		16,4			-8,2				
Trombón: shank chico y grande										
5	Standard - Pesada	39	25,51	Bach 5G	23,89	6,745	6,5	79	Cámara en C. Diámetro grande Profunda.	Boquilla grande, sonido potente y lleno. Ideal para repertorio sinfónico.
6	Standard - Pesada	39	25,62	Bach 6 1/2 AL	20,07	6,69	6,5	79	Cámara en C. Diámetro medio. Profundidad media.	Boquilla medida intermedia, buen sonido, cómoda. Muy versatil. Para todo tipo de repertorio.
7C	Standard - Pesada		24,85	Bach 7C	17,53	-12,425		79		
7B	Standard - Pesada		24,91	Bach 7C	17,38	-12,455		79		
12C	Standard - Pesada	39	24,55	Bach 12C	18,98	7,225	5,78	79	Cámara en C poco profunda. Diámetro chico.	Boquilla pequeña, sonido brillante. Ideal para repertorio popular
BT14XS	Ultra Liviana	42	23,73	Bach 22C Extra Wide	15,58	9,135	5,75	80,2	Cámara en C poco profunda. Diámetro chico. Apoyo ancho muy cómodo	Boquilla pequeña, sonido brillante. Ideal para repertorio popular
BT16XS	Ultra Liviana	42	23,51	No hay equivalencias	15,47	9,245	5,75	80,2	Cámara en C poco profunda. Diámetro chico. Apoyo ancho muy cómodo	Boquilla pequeña, sonido brillante. Ideal para repertorio popular
BT18XS	Ultra Liviana	42	23,01	No hay equivalencias	15,04	9,495	5,75	80,2	Cámara en V cónica poco profunda. Diámetro chico. Apoyo ancho muy cómodo	Boquilla pequeña, sonido brillante. Ideal para repertorio popular
BT20XS	Ultra Liviana	42	22,43	No hay equivalencias	13,84	9,785	5,5	80,2	Cámara en V cónica poco profunda. Diámetro chico. Apoyo ancho muy cómodo	Boquilla pequeña, sonido brillante. Ideal para repertorio popular
BT22XS	Ultra Liviana	42	22,03	No hay equivalencias	12,41	9,985	5,25	80,2	Cámara en C muy poco profunda. Diámetro muy chico. Apoyo ancho muy cómodo	Boquilla pequeña, sonido brillante. Ideal para repertorio popular
BT24XS	Ultra Liviana	42	21,48	No hay equivalencias	11,05	10,26	5	80,2	Cámara en C muy poco profunda. Diámetro muy chico. Apoyo ancho muy cómodo	Boquilla pequeña, sonido brillante. Ideal para repertorio popular
BT26XS	Ultra Liviana	42	21,03	No hay equivalencias	9,95	10,485	4,8	80,2	Cámara en C muy poco profunda. Diámetro muy chico. Apoyo ancho muy cómodo	Boquilla pequeña, sonido brillante. Ideal para repertorio popular
BT28XS	Ultra Liviana	42	20,53	No hay equivalencias	9,37	10,735	4,75	80,2	Cámara en C muy poco profunda. Diámetro muy chico. Apoyo ancho muy cómodo	Boquilla pequeña, sonido brillante. Ideal para repertorio popular
BBT1012/BBT1012G	Standard - Shank chico	40,5	24,35	No hay equivalencias	16,39	8,075	5,78	80,2	Cámara en c. Diámetro medio sutilmente mayor al 12. Apoyo sutilmente más ancho que el tradicional.	Boquilla pequeña, sonido brillante. Ideal para repertorio popular
BBT6C/BBT6G	Standard - Shank chico	40,5	25,03	Bach 6 1/2 AL Apoyo ancho	20,07	7,735	6,5	80,2	Cámara en C. Diámetro medio. Profundidad media. Apoyo sutilmente más ancho que el tradicional.	Boquilla medida intermedia, buen sonido, cómoda. Muy versatil. Para todo tipo de repertorio.
BBT14C	Standard	40,5	23,73	Bach 22C Apoyo Medio	15,58	8,385	5,75	79	Cámara en C poco profunda. Diámetro chico. Apoyo ancho muy cómodo	Boquilla pequeña, sonido brillante. Ideal para repertorio popular
BBT18C	Standard	40,5	23,02	No hay equivalencias	13,58	8,74	5,75	79	Cámara en V cónica poco profunda. Diámetro chico. Apoyo ancho muy cómodo	Boquilla pequeña, sonido brillante. Ideal para repertorio popular
BBT24C	Standard	40,5	21,48	No hay equivalencias	11,05	9,51	5	79	Cámara en C muy poco profunda. Diámetro muy chico. Apoyo ancho muy cómodo	Boquilla muy pequeña, sonido brillante. Ideal para repertorio popular



Arata 1160, B1611BDQ
Don Torcuato,
Provincia de Buenos
Aires

Contáctenos



www.allbrass.shop



allbrass2007@hotmail.com



+54 9 11 6264 1835

+54 9 11 4054 1324

Síguenos



All Brass



allbrass.arg